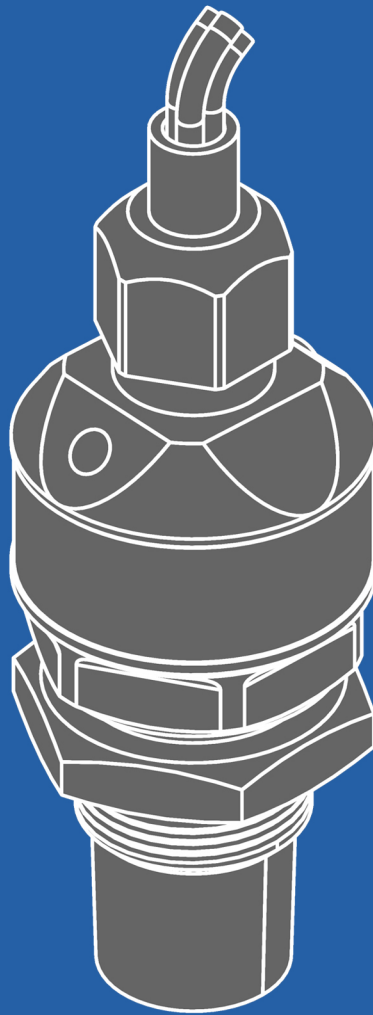




AQUASTAR

Sensor de nível ultrassônico

AQUASSONIC GUT 741





A Aquastar fabrica estações elevatórias compactas para o bombeamento de esgoto, efluentes industriais e água, além de sistemas de pressurização e acessórios para saneamento, incluindo as chaves-boias, sensores hidrostáticos e ultrassônicos reguladores de nível de líquidos em estações de água e esgoto.

Uma de nossas principais competências é integrar diferentes tecnologias e conhecimento para criar produtos que atendam aos maiores desafios da Construção Civil, Saneamento, Indústria e Agricultura em relação ao manejo de água e efluentes.

Construção Civil



- Estações elevatórias para esgoto: modelos domiciliares e coletivas.
- Skids de pressurização.

Saneamento



- Estações elevatórias para esgoto: modelos domiciliares e coletivas.
- Skids de pressurização.

Indústria



- Estações elevatórias para esgoto e efluentes industriais
- Skids de pressurização.

Agricultura



- Skids de pressurização.

Aquassonic GTU 741

Descrição geral

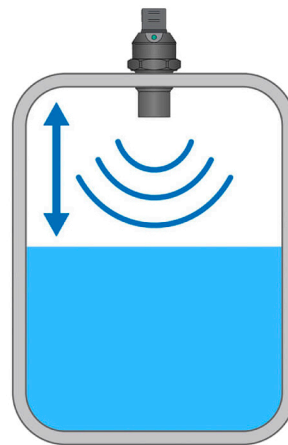
O sensor de nível ultrassônico GUT-741 é aplicado em tanques ou elevatórias de água e esgoto. O funcionamento é realizado por pulsos ultrassônicos que refletem no meio e a partir disso permitem a quantificação do volume ou nível contido. O sensor opera sem nenhum contato com o material monitorado em uma operação higiênica, permitindo operação nas mais variadas condições, tais como materiais em altas temperaturas, corrosivos entre outros.

Aplicação

O sensor de nível ultrassônico GUT-741 é ideal para o monitoramento de nível de líquidos sem contato (soluções de água, esgoto) e materiais de pasta (sedimentos, resinas, etc.) em recipientes, tanques fechados ou abertos, elevatórias e canais abertos. No caso de materiais sólidos a granel, pode ser necessário o uso de um adaptador tipo corneta para a correta medição.

Características

- ✓ Variação de tensão entre 12 – 24V.
- ✓ Função manual liga/desliga.
- ✓ Com o aumento da diferença de distância de medição, o sensor pode ser usado para medir a distância e o nível simultaneamente.
- ✓ O sensor permite a definição prévia da variação de nível permitida.
- ✓ Possui compensador de temperatura para as mais variadas operações.

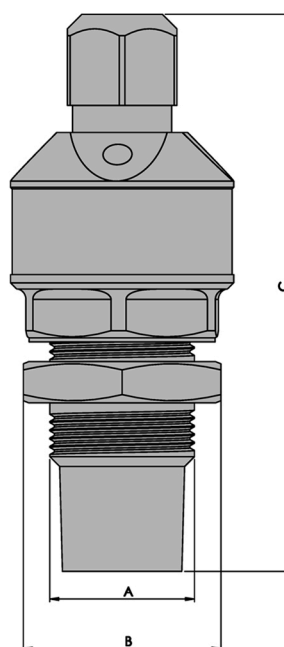


Esquema de funcionamento

| | | | | |
|-----------------------------|--|--------------------|------------------------|--------|
| Range de operação | 3 - 5 - 8 - 10 - 12 - 15 - 20 - 25 - 30 (m) | | | |
| Margem de erro (tolerância) | ≤ 0.25 ~ 1.5m (de acordo com o range de operação) | | | |
| Ângulo de feixe | < 12° | | | |
| Precisão | ± 0.25% F.S. | | | |
| Saída | Analógica | | Digital | Switch |
| | Dois fios | Três fios | | |
| | 4 ~ 20mA | 0 ~ 20mA; 0 ~ 40mA | RS485 (suporte modbus) | NPN |
| Tensão de operação | DC 12 - 30V | | | |
| Consumo | < 1.5W | | | |
| Frequência de operação | 20KHz ~ 43 KHz | | | |
| Classe de proteção | IP65 | | | |
| Proteção contra explosão | EXIall BT4Gb | | | |
| Temperatura de operação | -10°C ~ 60°C | | | |
| Material do invólucro | ABS/PVC | | | |
| Cabos | Padrão 10m (customizável) | | | |
| Dimensões | Ø 55mm x 119mm x G1 1/2 (range de operação 3m) | | | |
| | Ø 74mm x 119mm x M60 (range de operação 5 - 15m) | | | |
| | Ø 109mm x 194mm x M30 (range de operação 20 - 30m) | | | |
| Conexão de instalação | G1 1/2 ou Ø 47mm (range de operação 3m) | | | |
| | M60x2 ou Ø 61mm (range de operação 5 - 15m) | | | |
| | M30x1.5 ou Ø 31mm (range de operação 20 - 30m) | | | |

Dimensional

| Range de operação | A | B | C |
|-------------------|--------|---------|-------|
| 0m - 3m | G1 1/2 | Ø 55mm | 119mm |
| 5m - 15m | M60 | Ø 74mm | 119mm |
| 20m - 30m | M30 | Ø 109mm | 194mm |





AQUASTAR

Representante:

+55 41 3292-5653  www.aquastar.com.br  contato@aquastar.com.br  BR 277: km 116,5; nº 1455, Campo Largo - PR, 83608-000

Garantia: A Aquastar reserva-se ao direito de alterar os dados contidos sem prévio aviso e sem garantias ou obrigações legais.
Para maiores informações consulte-nos através dos canais de comunicação ou por nossos representantes.